



## Découvrez le patrimoine historique et culturel du CH La Chartreuse à l'occasion des Journées Européennes du Patrimoine 2023

Cette année encore, le Centre Hospitalier La Chartreuse (CHLC) accueillera les visiteurs pour les [Journées Européennes du Patrimoine](#) afin de mettre en avant le riche patrimoine historique et culturel de l'établissement. Au programme du samedi 16 et du dimanche 17 septembre 2023 : des visites, des expositions et des activités artistiques.

### ● La Chapelle de La Chartreuse de Champmol et le portail du 14<sup>e</sup> siècle

L'association des Amis de La Chartreuse de Champmol vous invite à découvrir [la chapelle néogothique de La Chartreuse de Champmol \(classée au titre des Monuments Historiques\)](#) ainsi que son remarquable portail, réalisé entre 1388 et 1393 par Jean de Marville puis Claus Sluter. Sur ce dernier sont représentés Philippe le Hardi et son épouse Marguerite de Flandre. Il s'agit de l'un des vestiges de l'ancien monastère de l'ordre des Chartreux, fondé au 14<sup>e</sup> siècle et démantelé lors de la Révolution Française. La Chapelle a été entièrement rénovée en 2021, après cinq ans et demi de travaux.

Samedi 16 et dimanche 17 septembre

Visites libres de 10h à 12h et de 14h à et 17h

Horaires des visites commentées : 10h – 11h – 12h – 14h – 15h – 16h (Attention : dernière visite le 17 septembre à 15h)

GRATUIT



### ● Le Puits de Moïse : un témoin de l'histoire des Ducs de Bourgogne

Au cœur du Centre Hospitalier La Chartreuse siège le [Puits de Moïse](#), un joyau sculptural emblématique de l'école bourguignonne médiévale qui témoigne du lien profond qui unit l'hôpital à l'histoire de Dijon et des Ducs de Bourgogne. Sculpté avec une minutie extraordinaire entre 1395 et 1406 par l'illustre artiste Claus Sluter, le Puits de Moïse est une œuvre d'art d'une rare expressivité. Cette structure hexagonale, haute de sept mètres, se dresse au centre de l'ancien cloître de La Chartreuse de Champmol. Abrisant les statues de six prophètes de l'Ancien Testament, dont Moïse, chaque détail des sculptures, des draperies aux expressions, témoigne du génie artistique de l'époque. Les visites libres et commentées, orchestrées avec soin par l'[Office de Tourisme de Dijon](#), offrent aux visiteurs l'occasion privilégiée d'admirer cet héritage culturel extraordinaire, en plongeant dans l'univers captivant de l'art médiéval bourguignon.

Samedi 16 et dimanche 17 septembre

Visites libres entre 9h30 et 17h30

Visites commentées de 15 minutes

Places limitées – sur réservation

Horaires des visites commentées : 10h – 10h30 – 11h – 11h30 – 12h – 14h – 14h30 – 15h – 15h30 – 16h – 16h30

GRATUIT



## Conférence archéologique

### « Les jardins de La Chartreuse de Champmol, premiers résultats de la fouille »

Fin 2022, l'[Institut national de recherches archéologiques préventives \(Inrap\)](#) a mené une fouille sur le site de la future Maison d'Accueil Spécialisée (MAS) du Centre Hospitalier La Chartreuse. D'une superficie de 5000m<sup>2</sup>, cette opération archéologique a mis au jour une partie du bâtiment abritant le pressoir des moines Chartreux construit à la fin du 14<sup>e</sup> siècle mais aussi les vestiges d'un canal aménagé et de jardins. Lors de cette conférence Stéphanie MOREL, responsable scientifique, présentera un premier bilan de cette fouille ainsi qu'une sélection inédite d'objets découverts sur le site.

Samedi 16 septembre à 16h30 – Découverte des objets sur place dès 16h  
Amphithéâtre du CH La Chartreuse – Bâtiment Amphi-Centre de Documentation (RDC)  
GRATUIT SUR RESERVATION : [communication@chlcdijon.fr](mailto:communication@chlcdijon.fr)

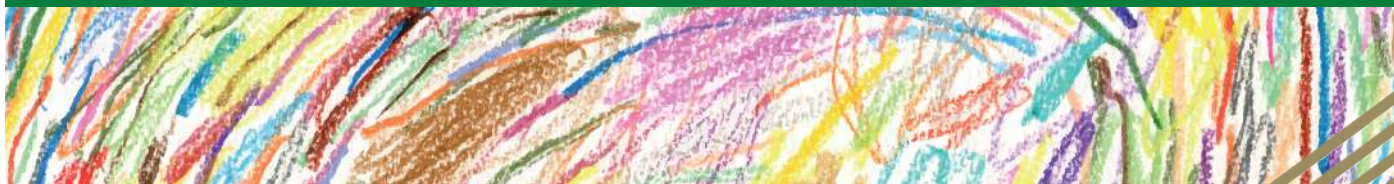


© Christophe Fouquin Inrap

## Colorie ton patrimoine : quand le dessin invite les plus jeunes à observer

Le programme des Journées Européennes du Patrimoine fait également la part belle à la culture et à l'expression artistique que le CHLC encourage tout au long de l'année au sein de l'établissement. À travers l'activité « Colorie ton patrimoine », le CH La Chartreuse invite les plus petits à s'approprier les principaux éléments du patrimoine de l'établissement en prenant le temps de les observer et de les colorier. Une façon ludique de découvrir l'architecture et l'histoire du lieu.

Samedi 16 septembre et dimanche 17 septembre de 10h à 18h  
Hostellerie – Parc du CH La Chartreuse  
Feutres et crayons de couleur mis à disposition  
GRATUIT



## Un lieu d'expérimentation dédié à l'art singulier

Au cœur du parc du Centre Hospitalier La Chartreuse de Dijon, l'[Hostellerie - Centre d'Art Singulier](#), propose à tous une immersion dans l'univers des artistes singuliers, qui mettent en lumière les diversités des cultures et la richesse de nos temporalités singulières. Ouvert à tous les publics, l'Hostellerie est tenue par l'association [Itinéraires Singuliers](#). Elle symbolise la volonté d'effacer les frontières existantes entre l'hôpital et la cité et de développer, d'inventer de nouveaux espaces de rencontres. Riche de son patrimoine, intimement lié à l'histoire des moines chartreux et des Duucs de Bourgogne, l'hôpital renoue ainsi avec son passé en rejouant la carte de l'accueil de l'autre, de l'étranger.

À noter : l'Hostellerie propose également au public une vidéo de présentation de La Chartreuse de Champmol sous la forme d'une visite guidée avec Marion ADAM, guide conférencière (Dijon, ville d'art et d'histoire).

Samedi 16 septembre et dimanche 17 septembre  
Hostellerie – Parc du CH La Chartreuse  
Visites libres des expositions de L'Hostellerie de 10h à 18h  
Visites guidées de l'exposition « La couleur est ombre » de l'artiste Henri Guibal par Itinéraires Singuliers à 14h30  
GRATUIT



## ● Déambulation poétique et musicale dans le parc du Centre Hospitalier

L'association [Itinéraires Singuliers](#) vous invite pour une promenade singulière à la découverte des arbres remarquables du parc qui ont abrité durant tout l'été la poésie de Luc Strenna. À chaque station, les mots lus par l'artiste s'unissent « à la nature vivante et aux couleurs qui se mangent ». L'accordéoniste Sarah Horchani accompagne cette déambulation en musique, à l'accordéon. Ponctué d'arbres remarquables et de recoins paisibles, le parc du CH La Chartreuse est un espace verdoyant qui incarne un refuge de biodiversité au cœur de la ville. Arborant fièrement le label « Refuge LPO » ([Ligue pour la Protection des Oiseaux](#)), ce havre naturel est le fruit d'efforts dévoués pour préserver la faune et la flore locales. Des soins attentifs sont apportés pour maintenir l'équilibre écologique et garantir un habitat accueillant pour une variété d'espèces. Laissez-vous enchanter par la quiétude de ce parc qui allie harmonieusement histoire et environnement.

Samedi 16 septembre et dimanche 17 septembre à 15h  
Départ Au pied de l'Hostellerie – Parc du CH La Chartreuse  
GRATUIT



## ● Le Cirque Lili ouvre son chapiteau (ARMO / Cie Jérôme THOMAS)

Dans le cadre d'un projet Culture Santé financé avec le soutien de la Direction Régionale des Affaires Culturelles (DRAC) et de l'Agence Régionale de la Santé (ARS) Bourgogne-Franche-Comté, la [Compagnie Jérôme THOMAS](#) a installé le Cirque Lili dans le parc du CHLC. Jonglage, danse, acrobaties... De saison en saison, la Compagnie organise des ateliers à destination des patients et des professionnels du CHLC. Tous sont également régulièrement conviés à des représentations artistiques. Exceptionnellement, à l'occasion des Journées Européennes du Patrimoine, la Compagnie Jérôme THOMAS ouvre son chapiteau au public pour que petits et grands puissent s'initier aux arts du cirque.

Samedi 16 et dimanche 17 septembre de 10h à 12h et de 14h à 17h  
Visites libres du chapiteau  
Découverte du jonglage (massues, balles, sacs en plastique...)  
GRATUIT



## ● Concert de clôture

Pour clore ce week-end enrichissant et divertissant dédié au patrimoine, l'association Les Amis de La Chartreuse de Champmol et le CHLC invite le public à un concert de la chorale de Fontaine-Lès-Dijon « [L'eau vive](#) », qui réunit aujourd'hui une petite vingtaine de choristes, hommes et femmes animés par le goût du chant polyphonique.

Dimanche 17 septembre à 17h  
Chapelle de La Chartreuse de Champmol  
GRATUIT



Pour tout savoir sur l'incroyable patrimoine du CH La Chartreuse et sur l'histoire de la psychiatrie dijonnaise, le livre « Du Monastère à l'Hôpital : La Chartreuse de Dijon » sera disponible à l'achat tout au long du week-end, de même que le « Guide de la chapelle rénovée ».



## À propos du CH La Chartreuse :

Acteur de référence en Côte-d'Or, le CH La Chartreuse est un Établissement Public de Santé Mentale. Il prend en charge les personnes souffrant de pathologies psychiatriques et/ou de handicap psychique, que ce soit en ambulatoire ou dans le cadre d'une hospitalisation. Psychiatrie de l'enfant, de l'adolescent, de l'adulte et de la personne âgée, réhabilitation psychosociale, activités médicales et médico-sociales... Les prises en soins proposées sont variées. La capacité d'accueil de l'établissement est de 367 lits et 264 places, soit un total de 631 lits et places. Le CHLC répond aux besoins d'un bassin de population de près de 400 000 habitants, notamment grâce à l'implantation de structures extra-hospitalières au plus près des patients. Cet établissement pilote également le Projet Territorial de Santé Mentale de Côte-d'Or ([PTSM21](#)).

Pour plus d'informations sur le CH La Chartreuse et ses missions, veuillez consulter le site internet : [www.ch-lachartreuse-dijon-cotedor.fr](http://www.ch-lachartreuse-dijon-cotedor.fr)

Tout le programme des JEP 2023 : [www.journeesdupatrimoine.fr](http://www.journeesdupatrimoine.fr)



© Maxime Lullo-9\_velotour\_2023



**CONTACT PRESSE**

06 59 70 40 80  
[communication@chlcdijon.fr](mailto:communication@chlcdijon.fr)